



# SPORTINFRASTRUCTUUR

SITE DOELVELDEN, BERLAAR

toelichting sportverenigingen  
7 maart 2023



vanhout.pro

BOUWEN MET MENSEN



# INHOUD

ontwerp  
*sportpark / sporthal*

toetsing  
*zaalindeling / tribunes*

vragen/suggesties



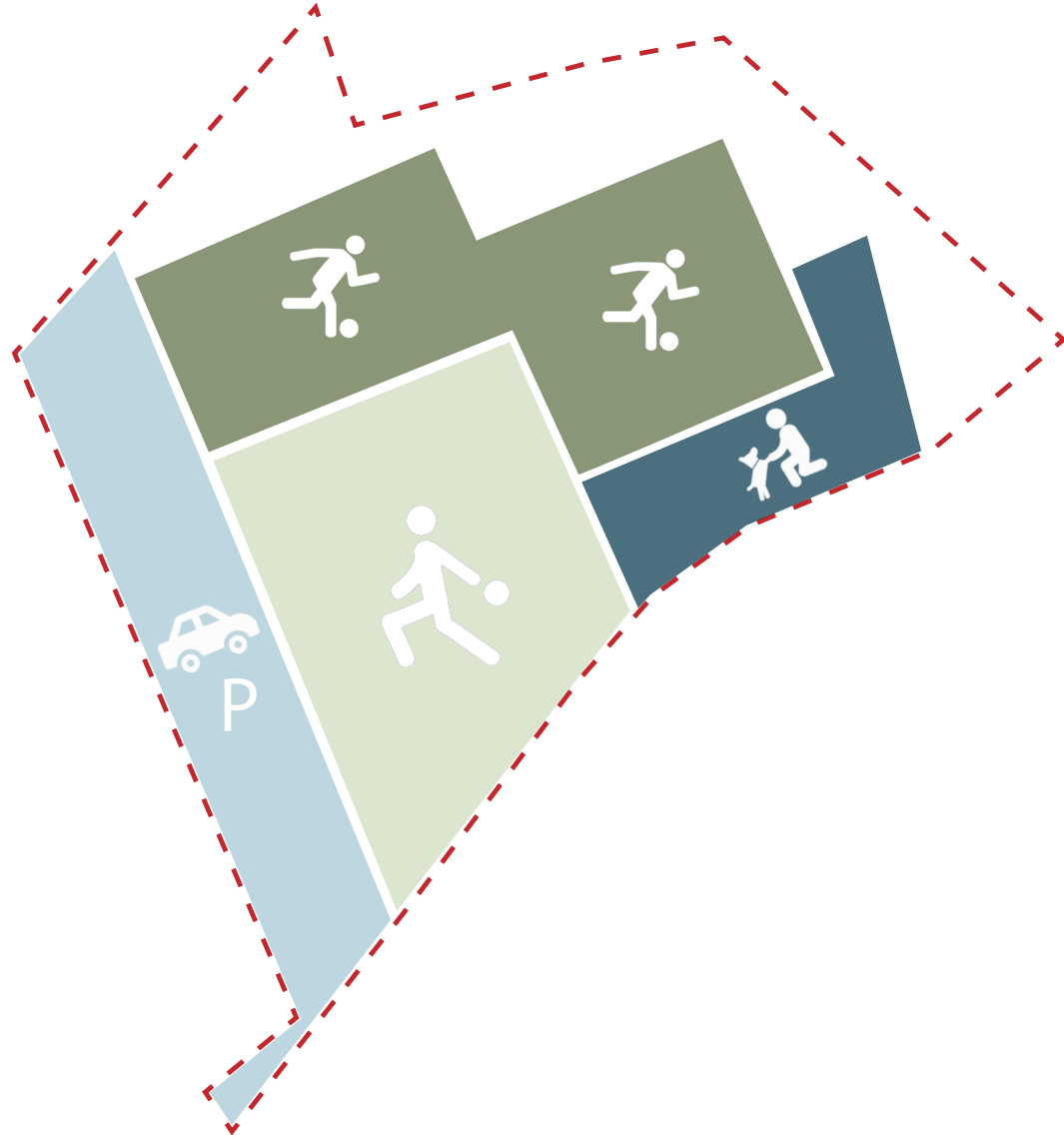


# SITE DOELVELDEN



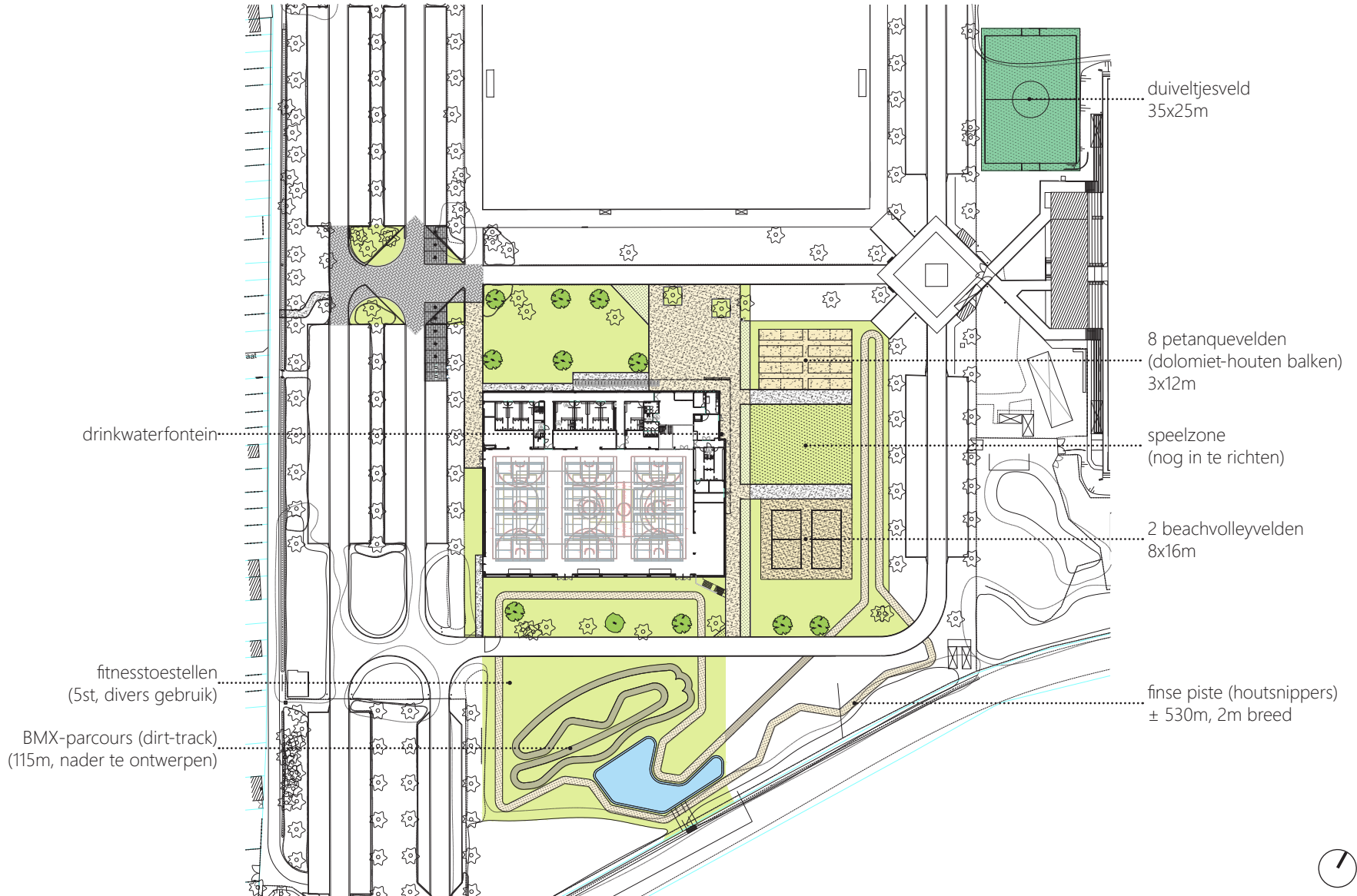


# ZONERING



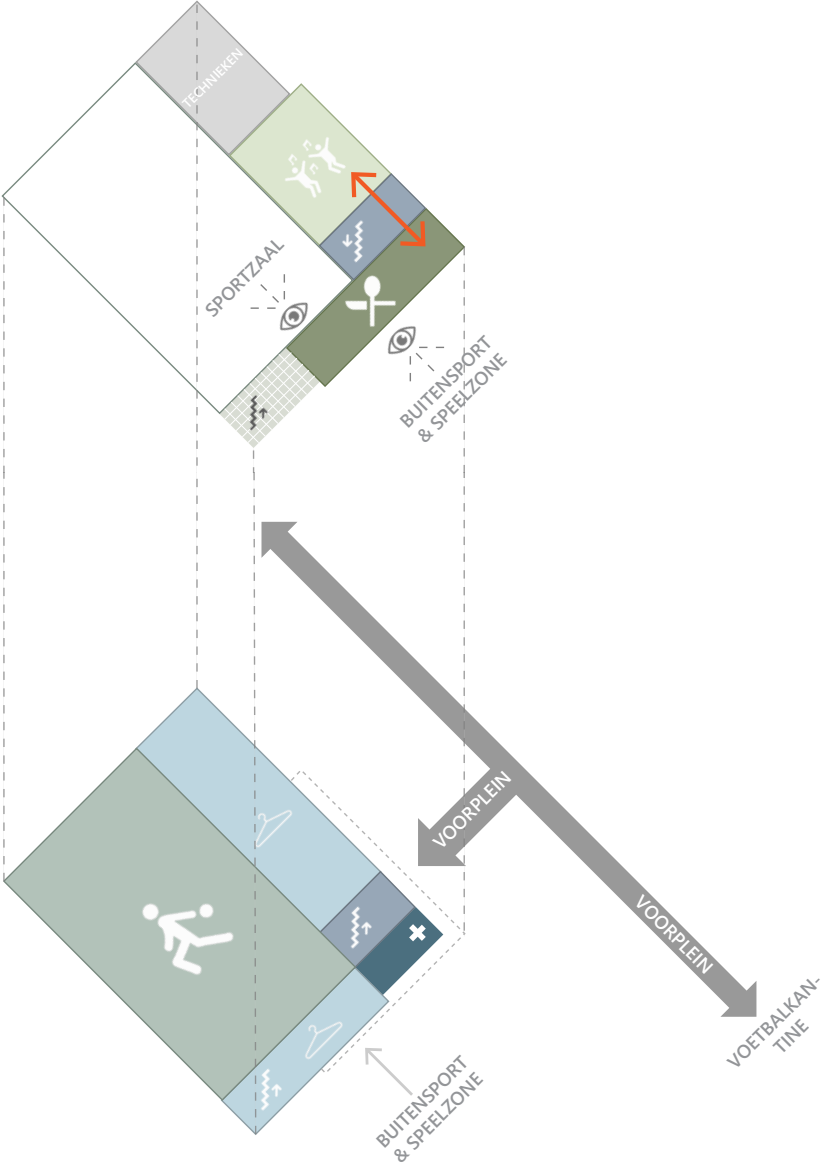


# BUITENSPOORT



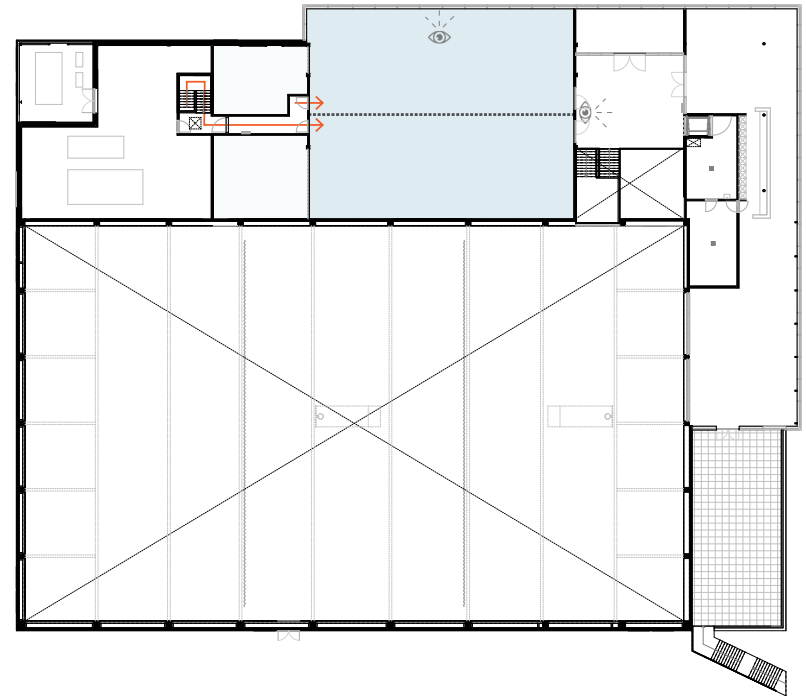


# OPBOUW



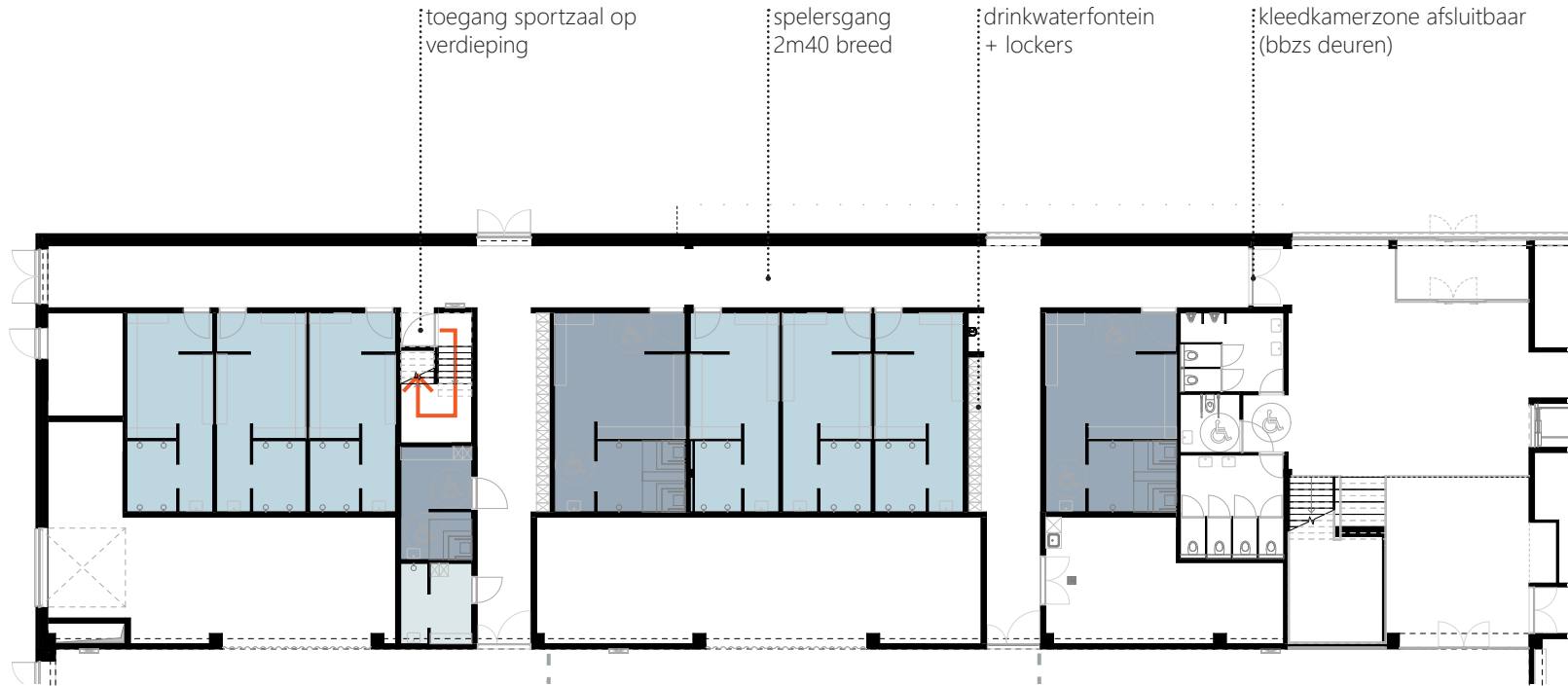


# GEBRUIK





# KLEEDKAMERS



## SPORTZAAL

- 8 groepskleedkamers (15p), waarvan 2 aangepast
- 2 individuele kleedkamers, waarvan 1 aangepast

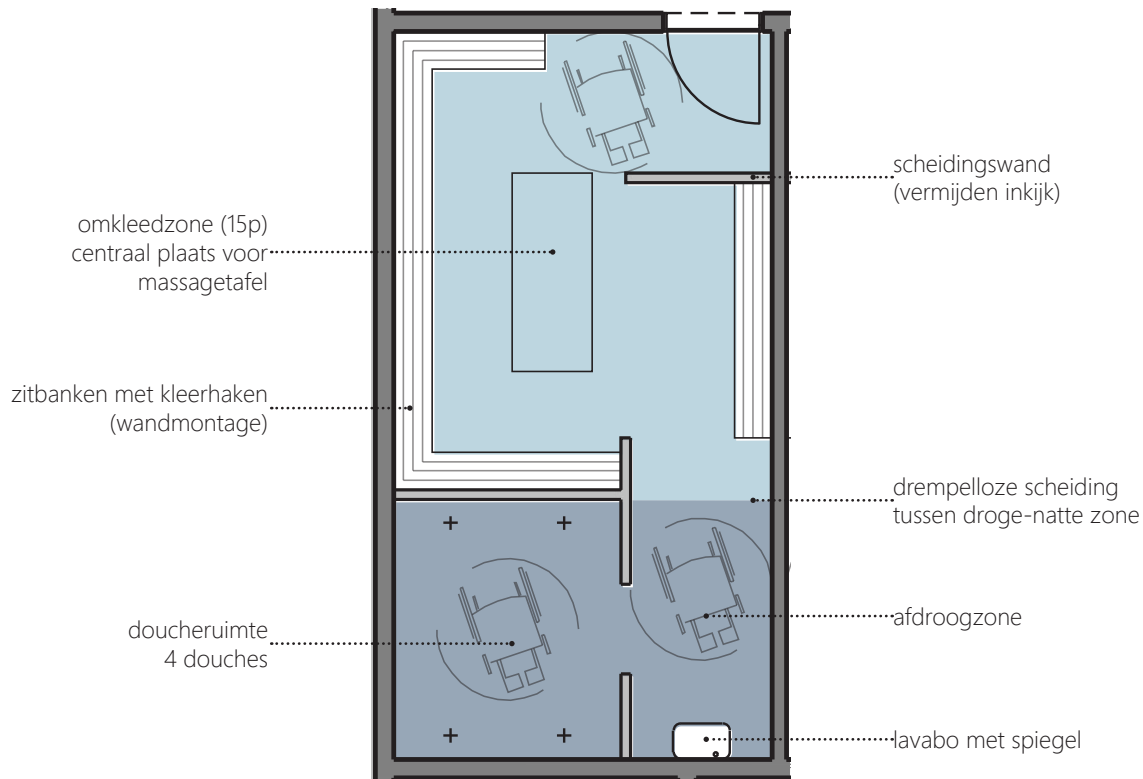
## BUITENSPORT

- 2 groepskleedkamers (17p)
- 1 individuele kleedkamer (aangepast)





# KLEEDKAMER



## SPECIFICATIES

- droge zone:
  - gepolierde betonvloer
  - zichtbetonmetselwerk, gevoegd
  - structureel plafond in het zicht
- natte zone:
  - keramische vloer-wandtegels
  - verlaagd systeemplafond
- vloerverwarming

# SPORTZAAL GROOT



## MAATVOERING

- 57mL x 34,2mB = 1950m<sup>2</sup>
- vrije hoogte 9m

## SPORTVELDEN

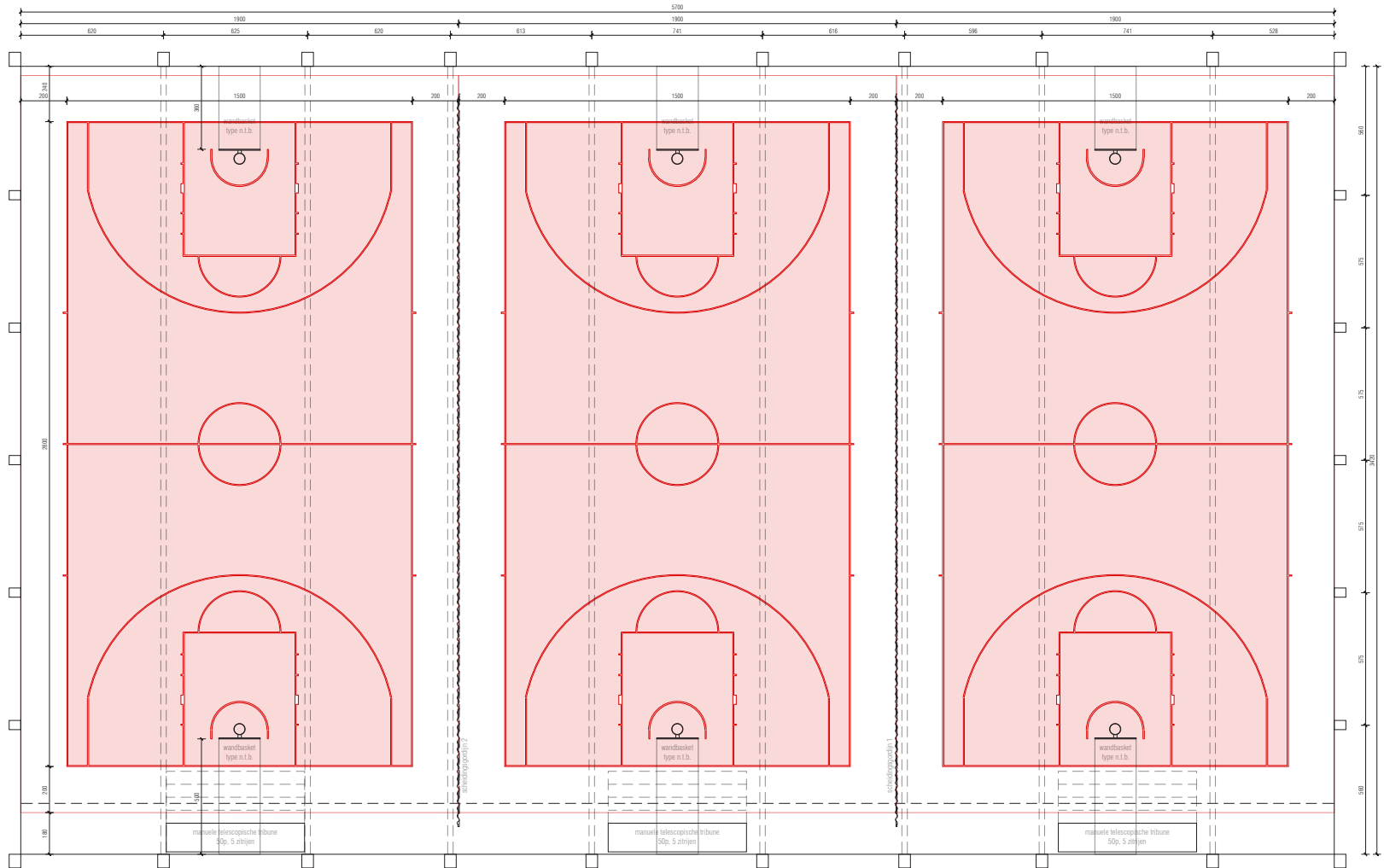
- basketvelden: 3x dwars + 1x langs
- volleybal: 3x dwars + 1x langs
- badminton (dubbelspel): 12x langs
- zaalvoetbal: 1x langs

## SPECIFICATIES

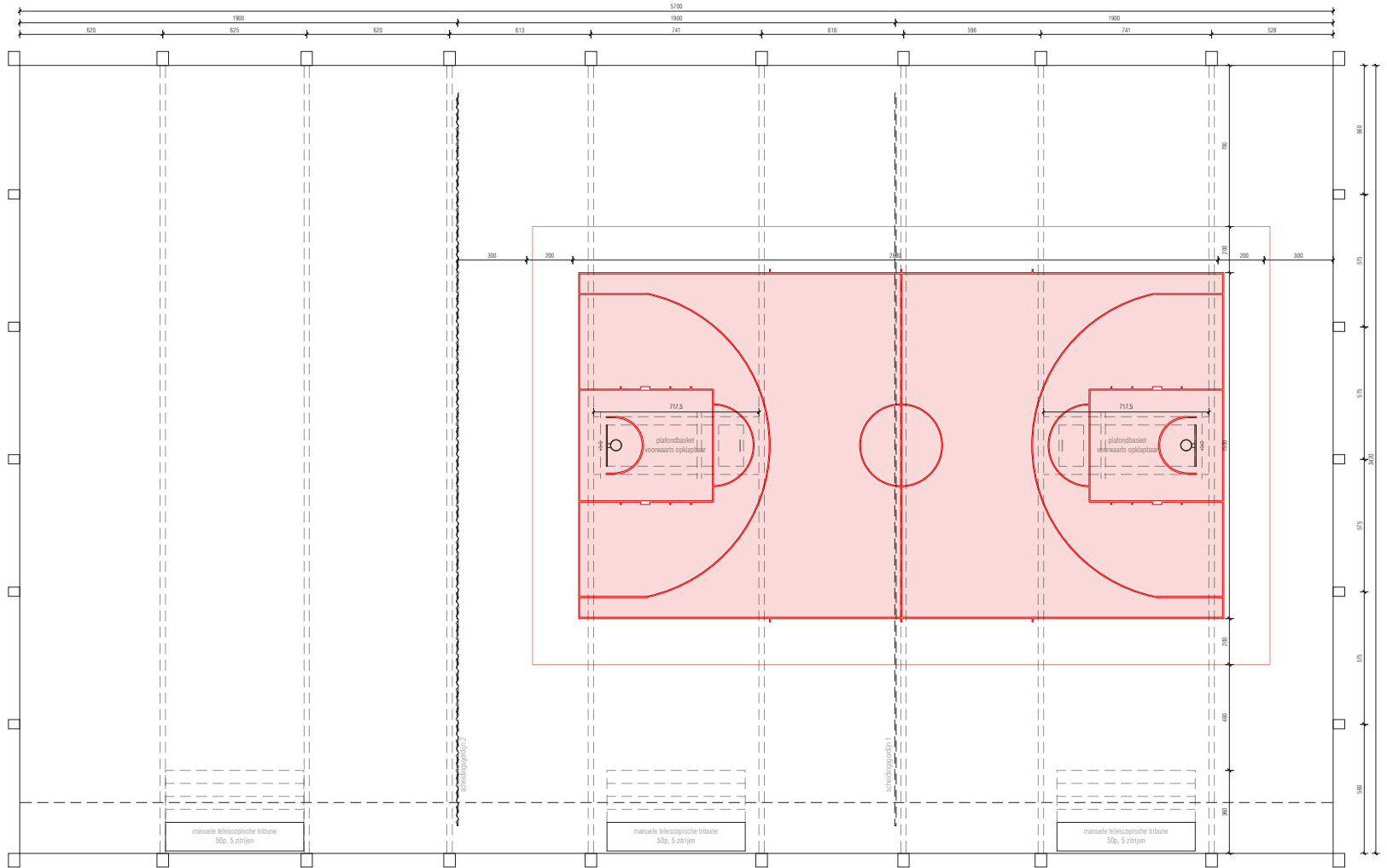
- multifunctionele sportvloer  
(vlakelastisch, linoleum)
- opdeelbaar in 3 delen, scheidingsgordijn  
(elektrisch ophijsbaar)
- berging per zaaldeel  
(75+85+160m<sup>2</sup> per zaaldeel)  
(opdeling voor verenigingen)
- tribunes: 50p per zaaldeel (mobiel)
- akoestische maatregelen  
(absorptie in wand en plafond)
- luchtverwarming



# ZAALINDELING

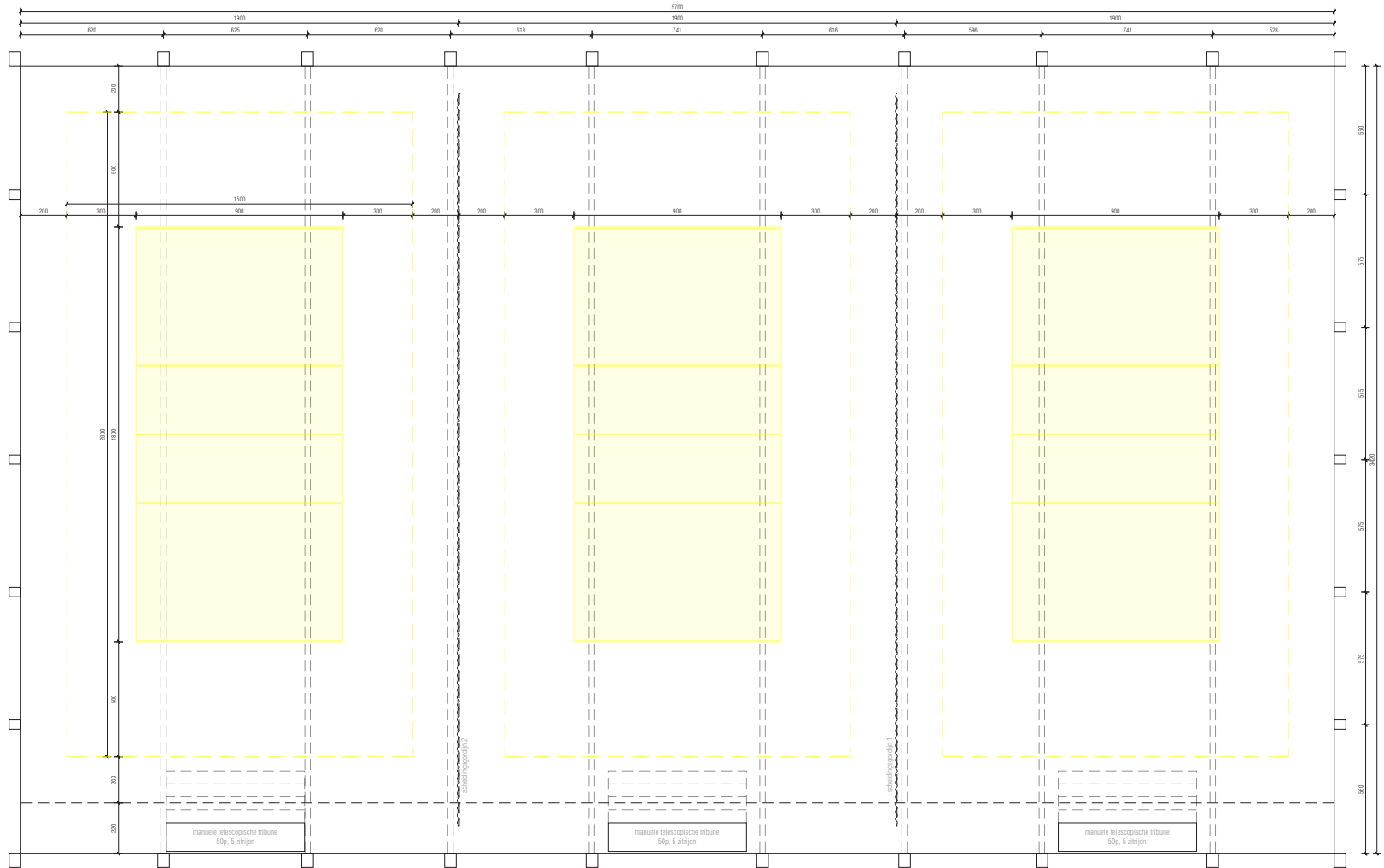


# ZAALINDELING

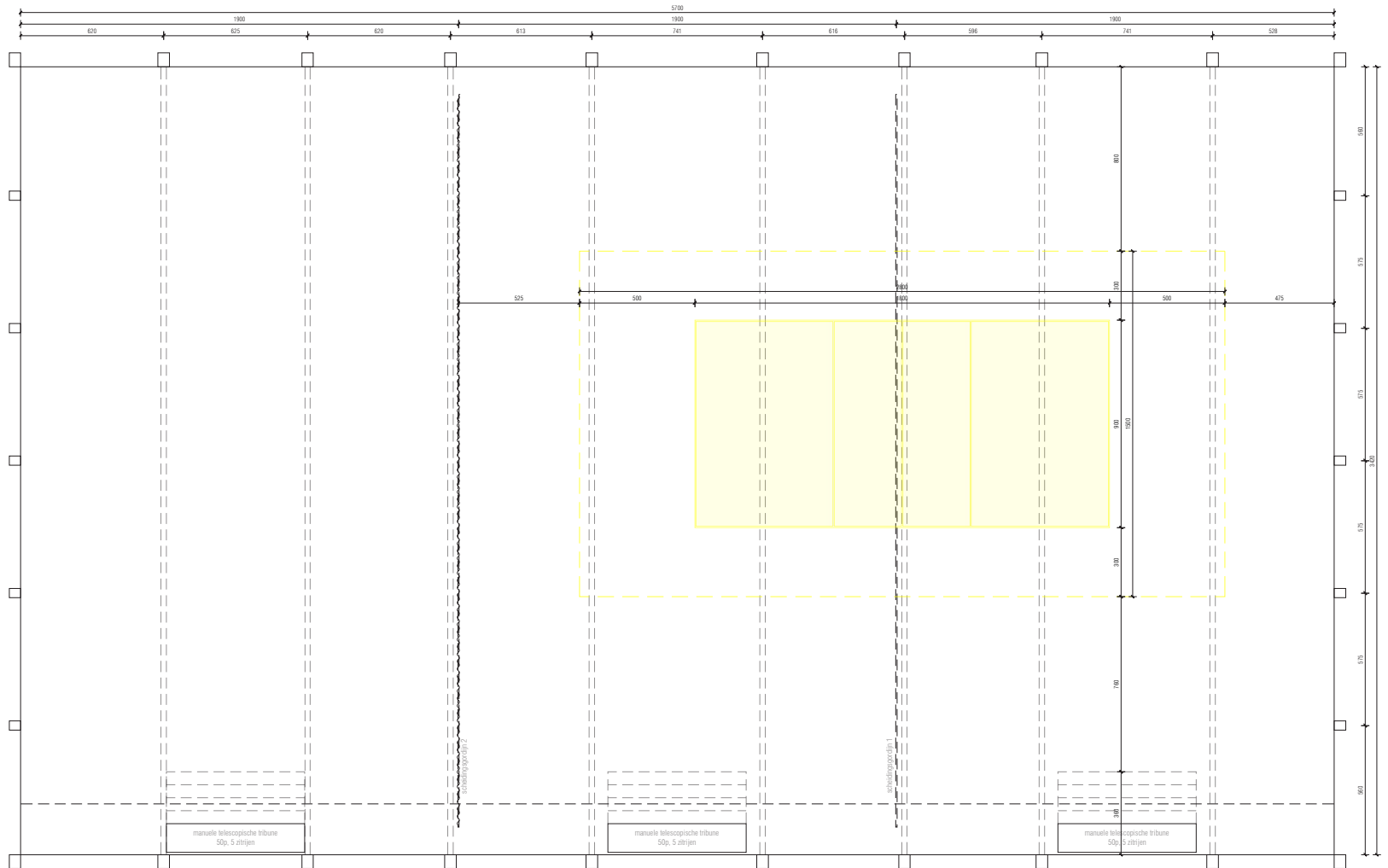




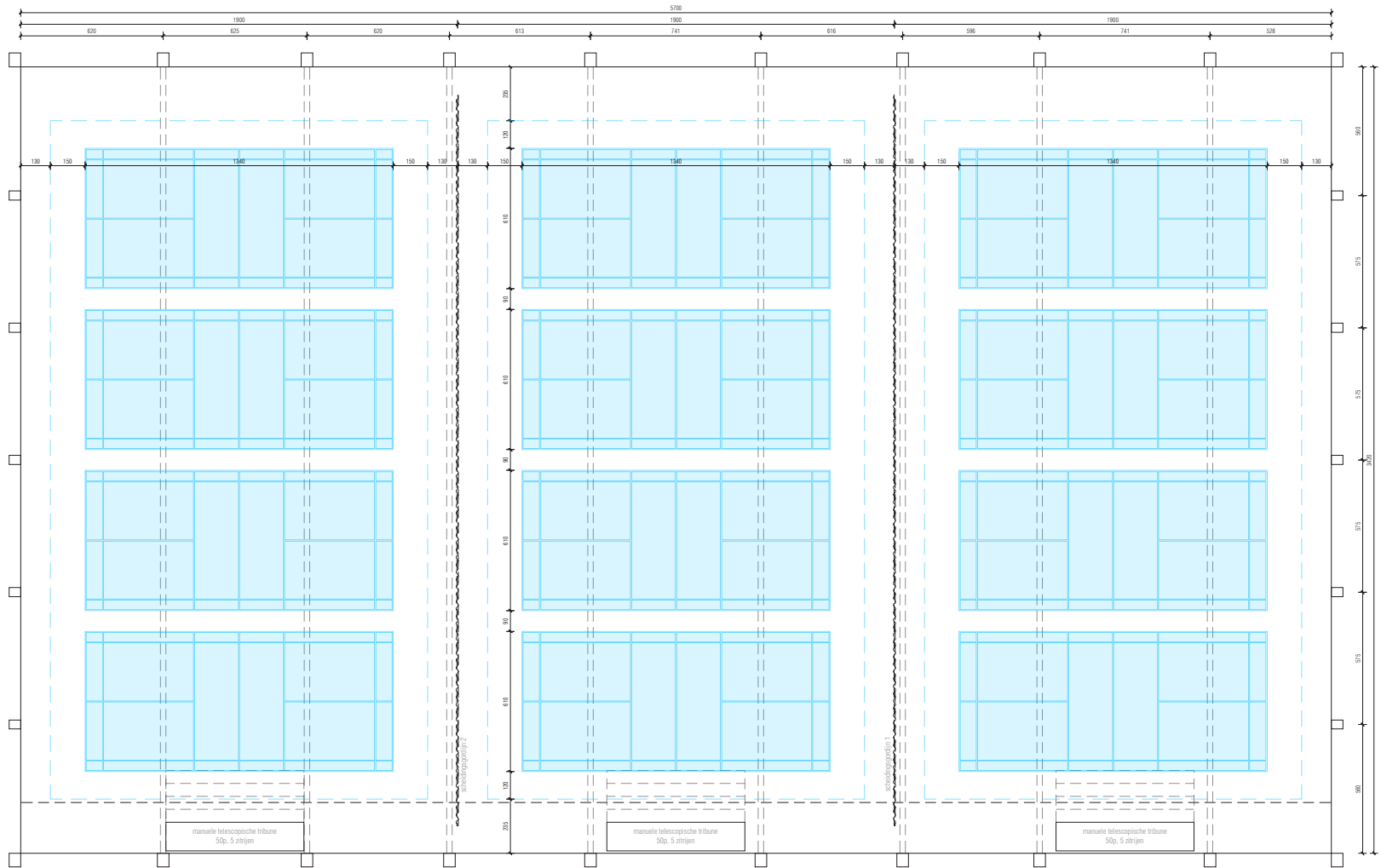
# ZAALINDELING



# ZAALINDELING

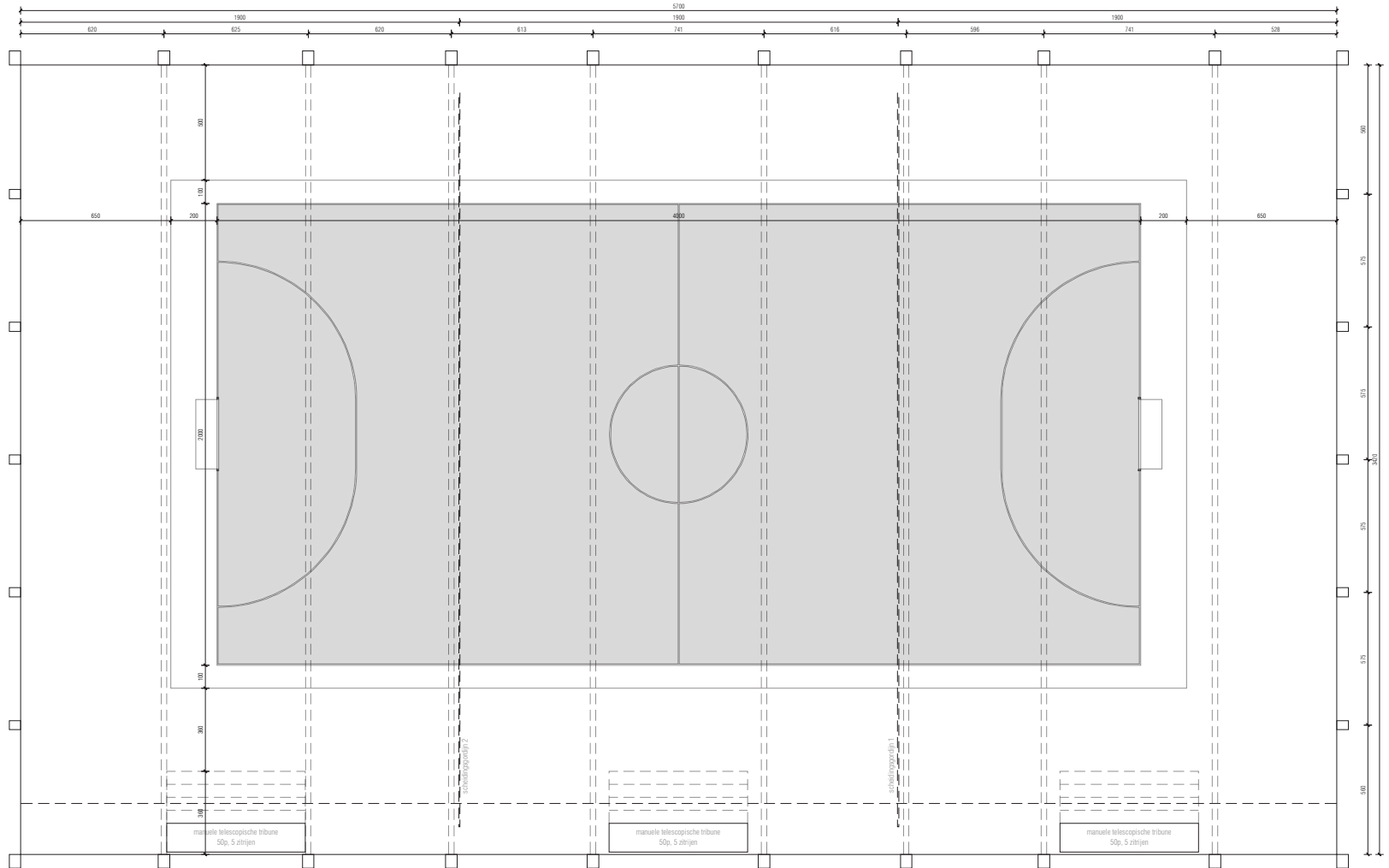


# ZAALINDELING

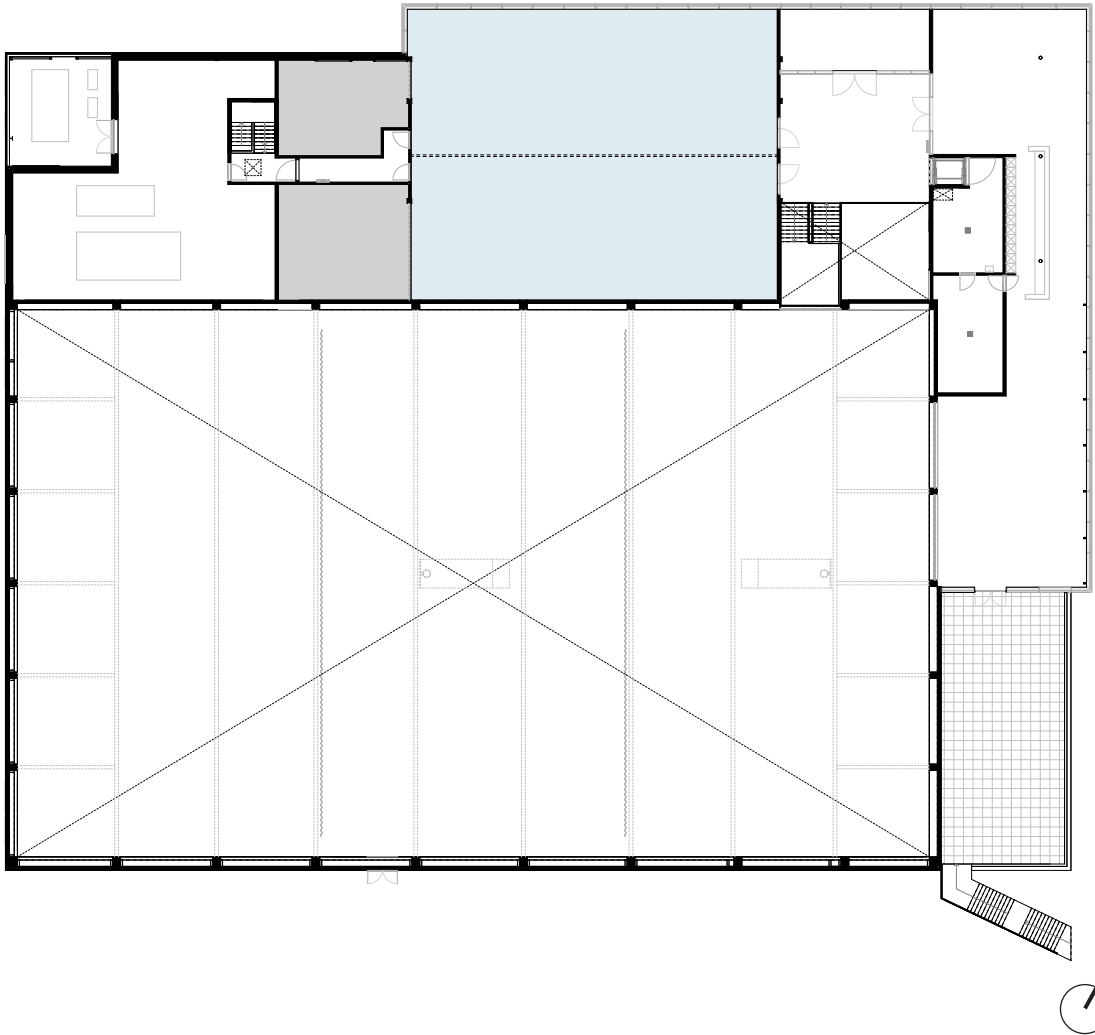




# ZAALINDELING



# SPORTZAAL KLEIN



## MAATVOERING

- 22,9mL x 18,15mB = 415m<sup>2</sup>
- vrije hoogte 3,3m (onder liggers)  
4,0m (onder plafond)

## SPECIFICATIES

- parketvloer  
(hardhout op 'verende' latten)
- spiegelwand
- opdeelbaar in 2 delen, akoestische wand  
(elektrisch ophijsbaar)
- berging per zaaldeel  
(circa 45+60m<sup>2</sup>)  
(opdeling voor verenigingen)
- natuurlijk daglicht (noord-oriëntatie)
- akoestische maatregelen  
(absorptie in wand en plafond)
- luchtverwarming

# VRAGEN / SUGGESTIES

